



## Reconstruction du barrage Cyrille-Delage

[illegible]

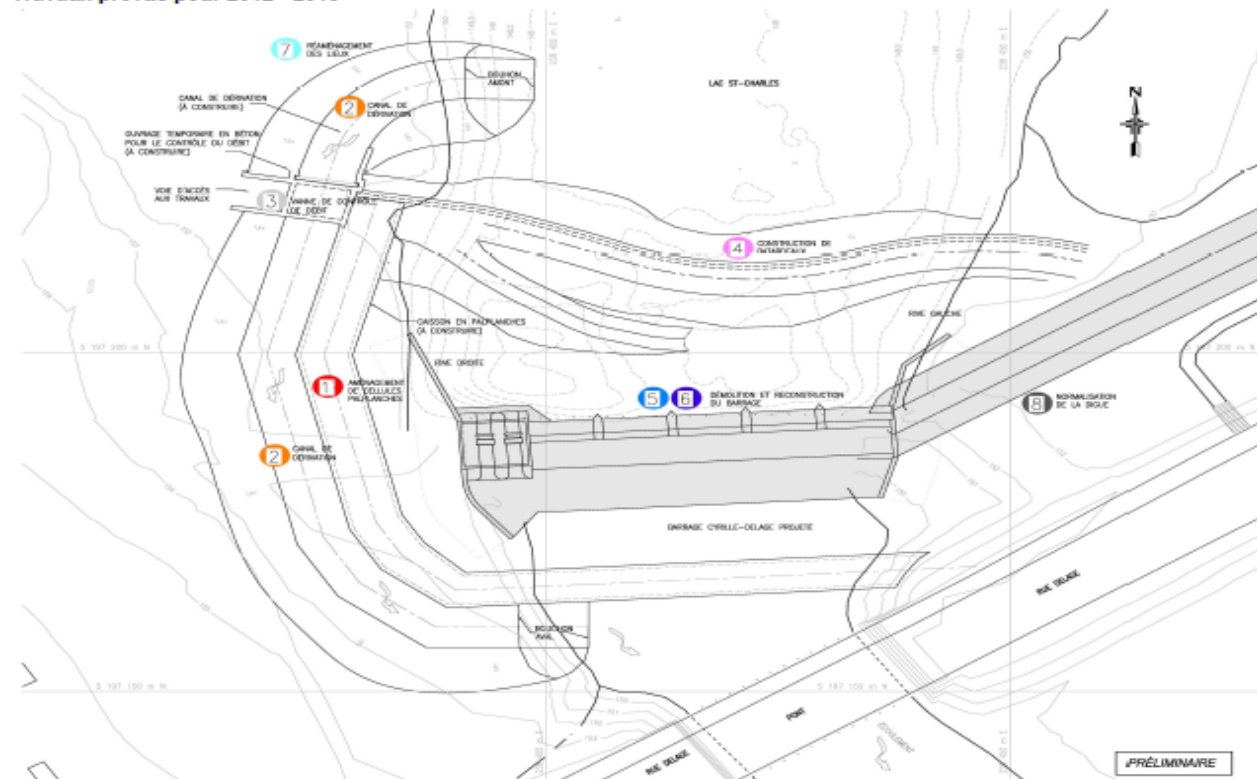
# Description générale

## RECONSTRUCTION DU BARRAGE

- 
- Le barrage Cyrille-Delage, érigé à l'exutoire du lac Saint-Charles, a été construit en 1950. Ce barrage est utilisé principalement pour maintenir un niveau adéquat au lac, assurant ainsi l'emmagasinement d'un volume nécessaire à la principale source d'alimentation en eau potable de la ville de Québec. Plus de 300 000 personnes sont desservies en eau potable par cette principale source en amont du barrage Cyrille-Delage.
- 
- Le concept suggère de reconstruire la structure de l'ouvrage existant, à partir des mêmes assises sur pieux contribuant ainsi à réduire les coûts de sa reconstruction. L'ouvrage doit répondre aux mêmes critères d'exploitation en respect des normes en vigueur, notamment en ce qui a trait aux cotes d'inondation déjà décidées par un décret gouvernemental.
- 
- L'aménagement paysager doit être pris en compte de façon à intégrer l'ouvrage à un lien continu entre le sentier pédestre de la rivière Saint-Charles.
-

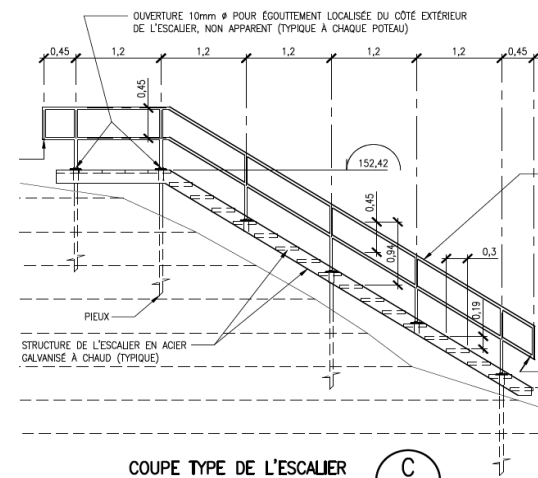
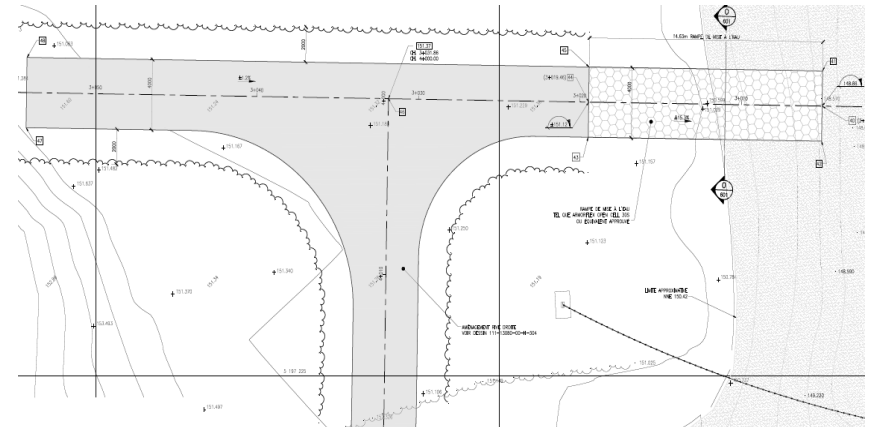
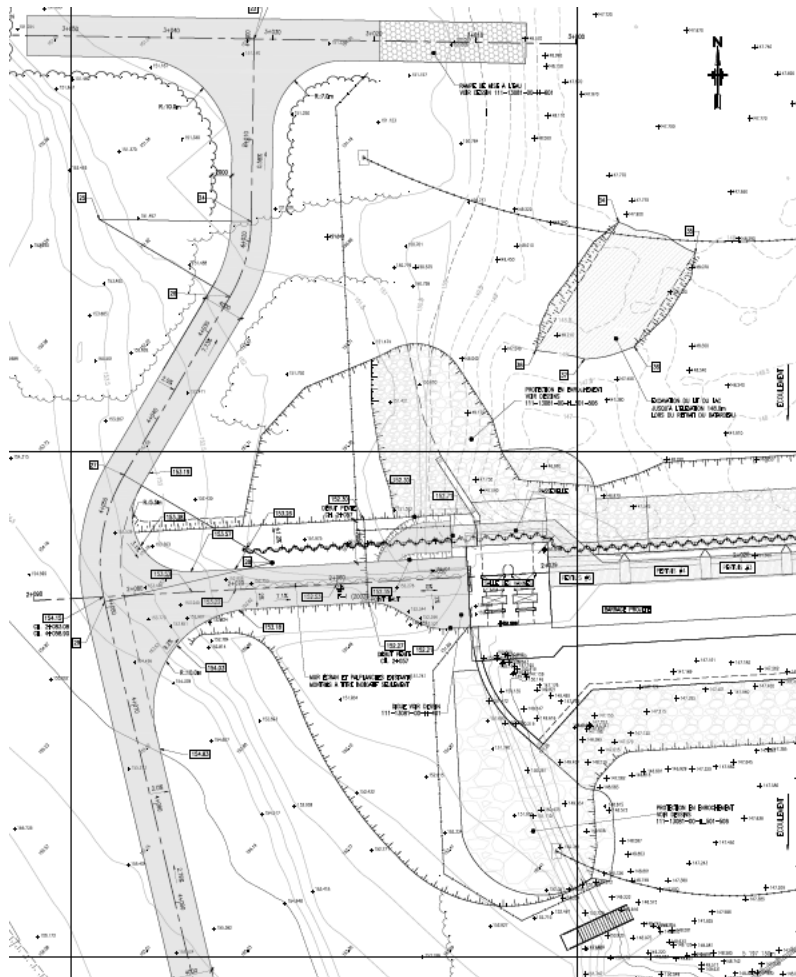
RECONSTRUCTION DU BARRAGE CYRILLE-DELAJE  
OAR-2010-164

### Travaux prévus pour 2012 - 2013



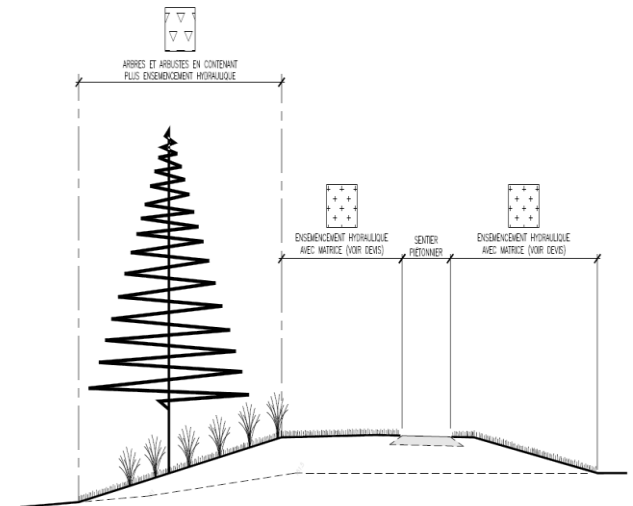
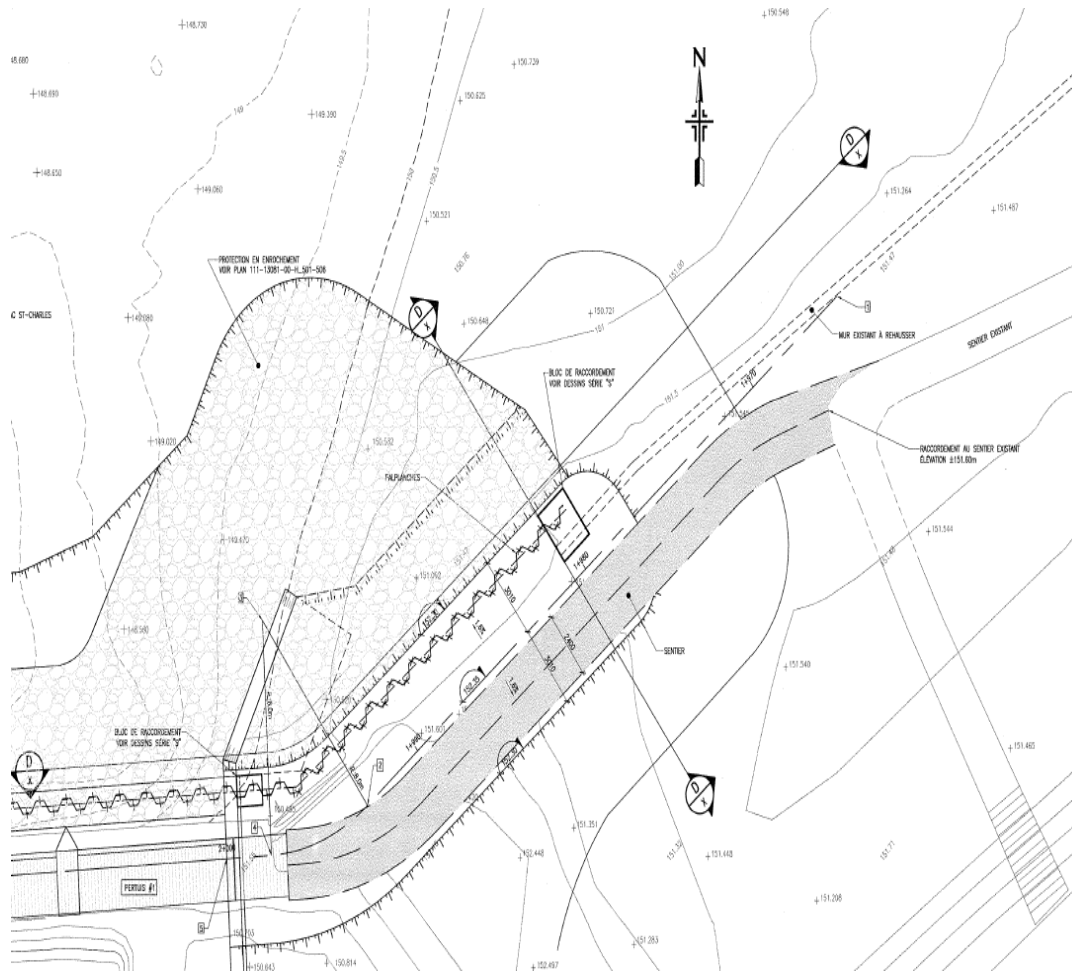
1)	Aménagement de cellules de palplanches
2)	Canal de dérivation
3)	Vanne dans le canal de dérivation
4)	Construction de batardeaux
5)	Démolition du barrage
6)	Reconstruction du barrage
7)	Réaménagement des lieux
8)	Normalisation des digues

# Rive ouest

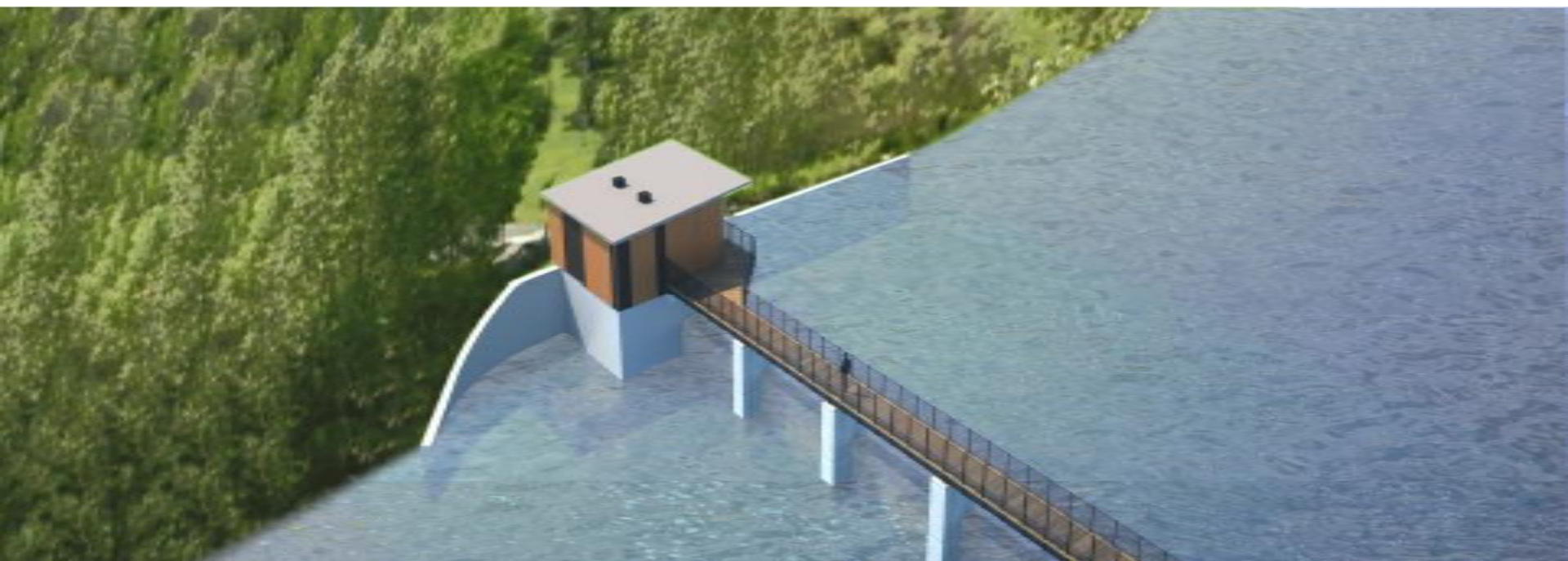




# Rive est



# Vue d'ensemble



# La passerelle





# Bâtiment de service



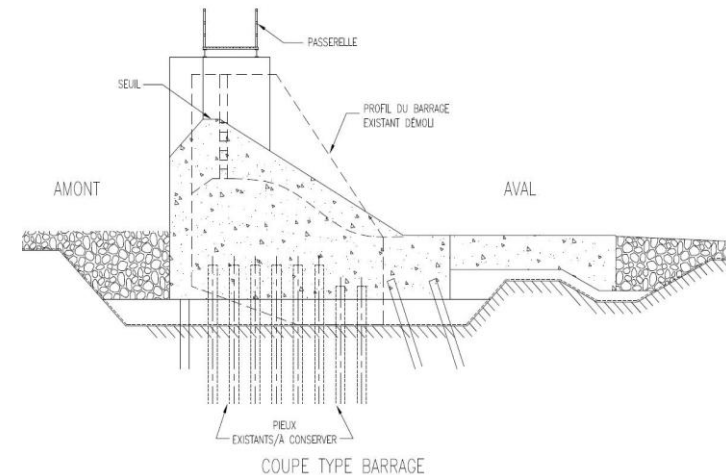
# Gestion des eaux

## Niveaux et récurrence :

	Actuel	Futur
Niveau normal d'exploitation(NNE)	<b>150.42</b>	<b>150.42</b>
Récurrence 2ans	151.20	151.16
Récurrence 20 ans	151.63	151.51
Récurrence 50 ans(LHE)		<b>151.61</b>
Récurrence 100ans	151.81	151.65
Récurrence 1000ans	151.91	151.77

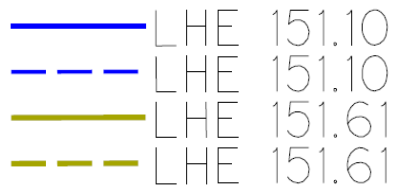
## Bref historique :

26 septembre 2005	<b>151.56</b>
30 avril 2008	<b>151.78</b>



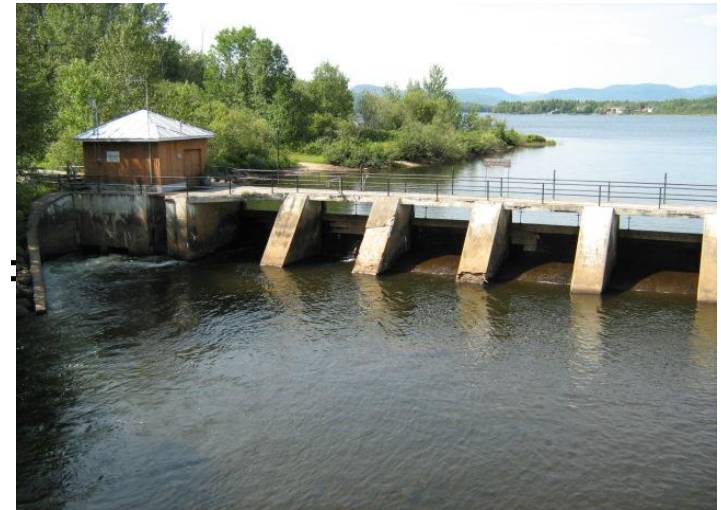
# Servitudes d'inondation

LÉGENDE:



# Échéancier

- ÉCHÉANCIER
- 
- Étape franchie :
- 
- Études préparatoires, définition du concept :
- Janvier à août 2011
- 
- Étapes à réaliser :
- 
- Plans et devis :
- Septembre 2011 à février 2012 (en cours)
- 
- Appel d'offres travaux :
- Février à avril 2012 (en cours)
- 
- Période de travaux :
- Mai 2012 à juin 2013
- 





**Merci pour votre attention**

